



Aplicación informática que permite la captura, visualización y tratamiento de imágenes médicas para su diagnóstico compartido y remoto, con intercomunicación por videoconferencia



DESCRIPCIÓN ■■■■■■

TeleDocuMed 3.0 es una aplicación informática desarrollada por I&IMS que permite la visualización y tratamiento de imágenes médicas, para su diagnóstico a través de la compartición entre dos ordenadores remotos, permitiendo además, la videoconferencia simultánea.

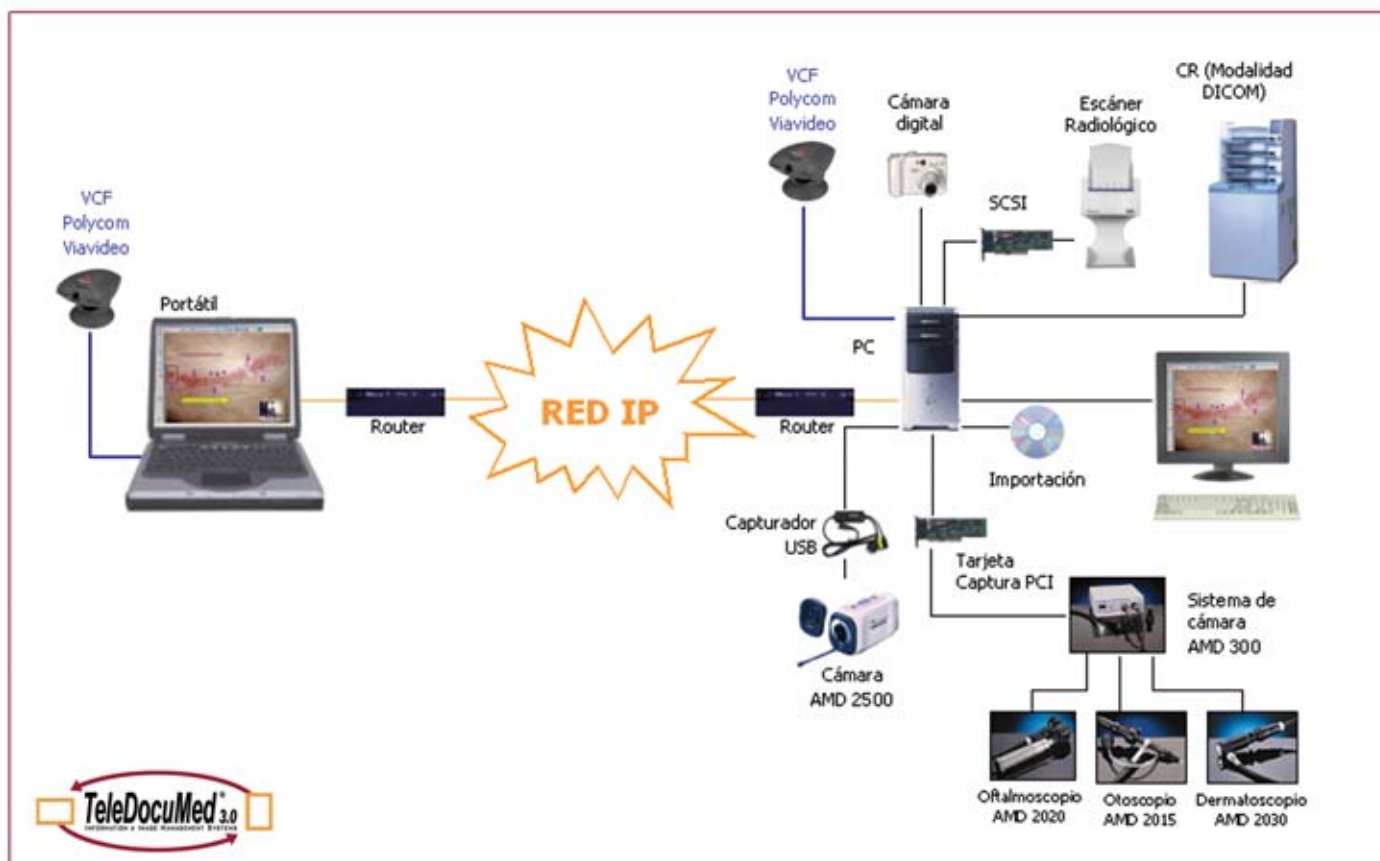
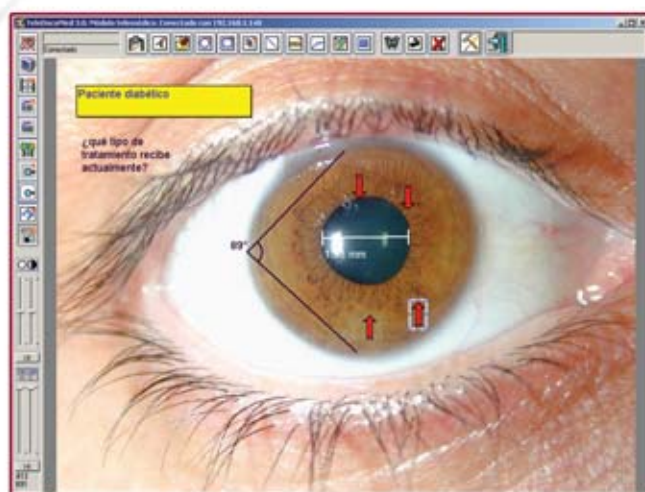
TeleDocuMed 3.0 puede operar en múltiples escenarios sanitarios como los domésticos, ambulatorios, emergencias diversas, integrando los entornos hospitalarios con sus centros asociados (primaria, centros de especialidades/atención básica, unidades móviles,...) implicando siempre la interconexión entre profesionales "distantes" (mediante LAN o WAN).

Captura, visualización y tratamiento de imágenes médicas para su diagnóstico compartido y remoto entre profesionales distantes, con intercomunicación por videoconferencia

TeleDocuMed 3.0 es una aplicación flexible y se adapta a las exigencias y necesidades particulares de cualquier especialidad médica con diagnóstico por imagen (dermatología,

oftalmología, radiología, etc.). **TeleDocuMed 3.0** soporta imágenes multiformato/multimedia así como imágenes DICOM-3, en cuyo caso quedan calibradas automáticamente.

Para realizar todas las operaciones de tratamiento de la imagen y de comunicación entre profesionales remotos, **TeleDocuMed 3.0** dispone de dos barras de herramientas dispuestas en vertical y horizontal con iconos muy intuitivos y fáciles de utilizar. Los iconos permiten realizar diversas tareas como son la conexión con el PC remoto a través de IP, la comunicación por videoconferencia, el tratamiento de las imágenes (calibraciones, realización de marcas indicativas, cálculo



Esquema de utilización de TeleDocuMed 3.0 con cámaras y videoconferencia.

de ángulos, etc), el envío de mensajes al ordenador remoto, la compartición de la ficha de identificación del paciente, la captura e importación de imágenes digitalizadas y el archivo de imágenes, entre otras funciones.

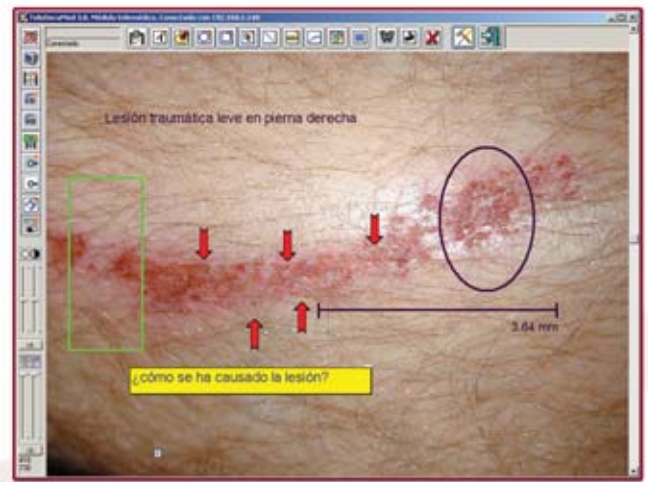
TeleDocuMed 3.0 soporta todo tipo de imágenes incluyendo las imágenes con protocolo estándar DICOM-3

OPCIONES DE TRABAJO ■■■■■■

TeleDocuMed 3.0 permite capturar e importar imágenes previamente digitalizadas. Permite, a su vez, incorporar notas de texto a la imagen, con la posibilidad de darles formato (tamaño, color), así como flechas indicativas, rectángulos, círculos, líneas y perímetros definidos por el usuario para marcar o realzar una zona o una región de interés. Las herramientas de edición integradas en **TeleDocuMed 3.0** permiten efectuar un zoom para magnificar o minimizar la zona seleccionada.

Todas estas operaciones aparecen en el ordenador remoto, el cual puede simultáneamente realizar operaciones análogas. Si el usuario lo desea, todas las anotaciones y marcas pueden ser archivadas junto a la imagen.

Con **TeleDocuMed 3.0**, el usuario puede capturar imágenes desde los diferentes periféricos que tenga conectados al PC y compartirlas con el ordenador remoto. Se pueden importar imágenes del propio PC (multimedia o Dicom-3), de un escáner Twain, desde un escáner radiológico (Vidar), así como de una cámara de video, como por ejemplo las siguientes de AMD: Cámara general (AMD-2500) o bien el Sistema de cámara AMD 300 con Otoscopio (AMD-2015), Oftalmoscopio (AMD-2020) o



Dermatoscopio (AMD-2030). Para ello, se precisa un capturador de video vía USB o PCI.

Captura de imágenes desde diferentes periféricos conectados al ordenador: scanner Twain, escáner radiológico, cámara digital -macroscopia y microscopia- y cámaras especializadas (dermatoscopio, oftalmoscopio, otoscopio, etc)

TeleDocuMed 3.0 permite al usuario varias opciones de funcionamiento:

1. Captura, visualización y tratamiento de las imágenes de forma autónoma sin necesidad de compartirlas con otros usuarios;
2. Captura, visualización y tratamiento de las imágenes en tiempo real compartidas con otro usuario remoto;
3. Gracias al recurso de videoconferencia, se puede mantener una reunión con otra persona ubicada remotamente, compartiendo además las imágenes médicas que sean de su interés.

VIDEOCONFERENCIA ■■■■■■

Con **TeleDocuMed 3.0** puede utilizarse con cualquier sistema de videoconferencia vía IP que el usuario disponga, como por ejemplo el dispositivo Polycom ViaVideo II.

Cuando se conecta un sistema de videoconferencia a la aplicación **TeleDocuMed 3.0**, se realiza una teleconferencia bidireccional en la cual los participantes tienen la posibilidad de comunicarse mediante imagen y sonido en tiempo real, por lo que se convierte en un sistema de comunicación diseñado para llevar a cabo reuniones entre personas ubicadas en lugares distantes como si estuvieran en la misma sala.



REQUERIMIENTOS de TeleDocuMed ■■■■■■

Los requerimientos mínimos del sistema son:

- Pentium III ó IV, 256 MB de memoria RAM.
- Resolución pantalla recomendada: 1024 x 768.
- Tarjeta gráfica de 4 MB.

Periféricos de captura utilizados en TeleDocuMed:



Dermatoscopios



Oftalmoscopios



Otoscopios



Cámaras especializadas
(medicina general)



Cámaras digitales
(macroscopía)



Cámaras digitales
(microscopía)



Scanners radiológicos



CR, CT, ...
(modalidades DICOM-3)



INFORMATION & IMAGE MANAGEMENT SYSTEMS, S.A.

www.ims.es



Distribuidor Oficial



Partner Tecnológico



Debido a la constante innovación de nuestros productos, las especificaciones son válidas salvo error tipográfico y pueden estar sujetas a modificaciones por parte del fabricante sin previo aviso con el fin de mejorar el producto.