

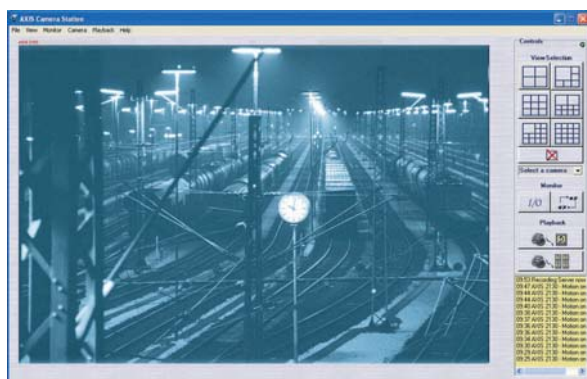
# Domos IP AXIS 231D+/AXIS 232D+

## *Para aplicaciones profesionales de vigilancia por vídeo*

Las cámaras domo IP AXIS 231D+/232D+ proporcionan la mejor calidad de vídeo Motion JPEG y MPEG-4 en cualquier condición de luz a través de redes IP para aplicaciones exigentes de vigilancia por vídeo y de monitorización remota. Al igual que los domos tradicionales, las cámaras domo de Axis permiten un movimiento horizontal continuo de 360 grados y proporcionan 20 posiciones predefinidas y recorridos protegidos. Gracias a un rápido y preciso control PTZ (movimiento vertical/horizontal/zoom) usando un ratón o un mando es posible realizar un sencillo seguimiento de los objetos de interés. Las cámaras también incluyen una serie de características de seguridad en red como el filtrado de direcciones HTTPS e IP y un zoom óptico de 18 aumentos y objetivo autofocus.

Las cámaras AXIS 231D+/232D+ proporcionan vídeo en color incluso bajo condiciones de luz escasa de hasta 0,3 lux. La AXIS 232D+ incluye un filtro de infrarrojos manual o automático que le permite capturar vídeo en blanco y negro en condiciones de luz de hasta 0,005 lux.

Las cámaras AXIS 231D+/AXIS 232D+ son perfectas para instalaciones de seguridad profesionales en aeropuertos, estaciones ferroviarias, centros penitenciarios, almacenes, fábricas, comercios y escuelas.



- Frecuencia de imagen máxima: hasta 25 imágenes por segundo en todas las resoluciones
- Admite transmisiones simultáneas en formatos Motion JPEG y MPEG-4
- Objetivo incorporado con zoom óptico de 18x y zoom digital de 12x con enfoque automático
- Funcionamiento diurno y nocturno con imágenes a partir de 0,005 lux (AXIS 232D+)
- Posiciones predefinidas y recorridos protegidos
- Control de gran precisión con ratón o mando

# Domos IP AXIS 231D+/AXIS 232D+



## Características técnicas

<b>Modelos</b>	AXIS 231D+ 50 Hz/PAL AXIS 231D+ 60 Hz/NTSC AXIS 232D+ 50 Hz/PAL (funcionalidad día/noche automática) AXIS 232D+ 60 Hz/NTSC (funcionalidad día/noche automática)	<b>Instalación, gestión y mantenimiento</b>	Herramienta de instalación en CD y configuración basada en la Web Soporte de copias de seguridad y restauración de la configuración Soporte de actualizaciones de firmware a través de HTTP o FTP, firmware disponible en <a href="http://www.axis.com">www.axis.com</a>
<b>Sensor de imagen</b>	Sony EXview HAD CCD de 1/4"	<b>Acceso de vídeo desde el navegador Web</b>	Visión de imagen en vivo, capacidad de recorrido de secuencia para un máximo de 20 cámaras Axis, páginas HTML personalizables, control remoto completo del movimiento horizontal, vertical y el zoom
<b>Objetivo</b>	F1.4-3.0, f=4,1 mm en gran angular y 73,8 mm en teleobjetivo, autofocus con zoom óptico 18x Ángulo de visión horizontal: 48° (gran angular) a 2,8° (teleobjetivo) Intervalo de enfoque: desde 35 mm (teleobjetivo) u 800 mm (gran angular) hasta infinito	<b>Requisitos mínimos para uso a través de la Web</b>	CPU Pentium III a 500 MHz o superior, o AMD equivalente 128 MB de RAM Tarjeta gráfica AGP, Direct Draw, 32 MB de RAM Windows XP, 2000, Server 2003, DirectX 9.0 ó posterior Internet Explorer 6.x o posterior Para otros sistemas operativos y navegadores, consulte: <a href="http://www.axis.com/techsup">www.axis.com/techsup</a>
<b>Iluminación mínima</b>	Color: 0,3 lux a 30IRE B/N: 0,005 lux a 30IRE (sólo AXIS 232D+)	<b>Integración de sistema</b>	Potente software API para la integración de software en la página Web <a href="http://www.axis.com">www.axis.com</a> , que incluye AXIS VAPIX API, datos de activación de eventos en transmisión de vídeo, Kit de desarrollo AXIS Media Control, compatibilidad con scripts incorporada, control PTZ con mando compatible con Windows Sistema operativo incorporado: Linux
<b>Compresión de vídeo</b>	Motion JPEG MPEG-4 Parte 2 (ISO/IEC 14496-2), Perfiles: ASP y SP	<b>Protocolos compatibles</b>	HTTP, HTTPS, SSL/TLS*, TCP, SNMPv1/v2cv/v3 (MIB-II), RTSP, RTP, UDP, IGMP, RTCP, SMTP, FTP, DHCP, UPnP, ARP, DNS, DynDNS, SOCKS. Para más información acerca del uso de protocolos consulte la página Web: <a href="http://www.axis.com">www.axis.com</a> <i>*Este producto incluye un software desarrollado por el Open SSL Project para ser usado en el kit de herramientas de Open SSL Tool (<a href="http://www.openssl.org">http://www.openssl.org</a>)</i>
<b>Resolución</b>	Resoluciones 4CIF, 2CIFExp, 2CIF, CIF, QCIF Máx. 704x480 (NTSC) 768x575 (PAL) Min. 160x120 (NTSC) 176x144 (PAL)	<b>Software de gestión de vídeo (no incluido)</b>	AXIS Camera Station: Aplicación de vigilancia para visualización, grabación y archivo de hasta 25 cámaras AXIS Camera Management: Herramienta de instalación y administración de vídeo Consulte <a href="http://www.axis.com/partner/adp_partners.htm">www.axis.com/partner/adp_partners.htm</a> , para obtener más información acerca de aplicaciones de software disponibles a través de empresas colaboradoras
<b>Frecuencia de imagen (NTSC/PAL)</b>	Motion JPEG: Hasta 30/25 imágenes por segundo en todas las resoluciones MPEG-4: Hasta 21/17 imágenes por segundo a 4CIF/2CIFExp Hasta 30/25 imágenes por segundo a 2CIF/CIF/QCIF	<b>Accesorios incluidos</b>	Fuente de alimentación: 24 V c.a. 1.5 A Ecuadras para montaje en techo duro Ecuadras para montaje en falso techo Burbuja transparente CD con herramienta de instalación, software, manual del usuario, licencias de MPEG-4 (1 codificador, 1 decodificador), decodificador MPEG-4 (Windows) Guía de instalación rápida Módulo de conexión para la alimentación y la entrada/salida de la alarma
<b>Vídeo continuo</b>	Motion JPEG y MPEG-4 simultáneos Frecuencia de imagen y ancho de banda controlables Frecuencia de bit variable y constante (MPEG-4)	<b>Accesorios (no incluidos)</b>	Carcasa domo Videotek DBH24K IP65 <sup>1)</sup> Distintas ecuadras para el montaje de la carcasa en exteriores Burbuja ahumada Mando de vigilancia de vídeo AXIS 295 Fuente de alimentación exterior IP66 AXIS PS24 <sup>2)</sup> Iluminación IR (sólo AXIS 232D)
<b>Ajustes de la imagen</b>	Niveles de compresión: 11 (Motion JPEG)/23(MPEG-4) Brillo, nitidez, balance de blancos, control de exposición y compensación de contraluz configurables Funciones de texto en pantalla: hora, fecha, texto, logotipo o imagen personalizadas Desentrelazado (resolución 4CIF)	<b>Homologaciones</b>	EN 55022 Clase A, EN 61000-3-2, EN 61000-3-3, EN 55024, FCC Parte 15 Subparte B Clase A, VCCI Clase A, C-tick AS/NZS CISPR 22 Clase A, ICES-003, Fuente de alimentación: UL, CSA, EN 60950
<b>Movimiento horizontal/vertical/zoom</b>	Panorámica: 360° ilimitado, velocidad máx. 360°/s Inclinación: 0° - 90°, velocidad máx 360°/s Zoom: óptico de 18x, digital de 12x (216x en total) 20 posiciones preajustadas Recorridos protegidos Control de cola de usuarios	<b>Dimensiones (Alt. x Anch. x Prof.) y peso</b>	225 x 144 x 144 mm (8.9" x 5.7" x 5.7") 1,8 kg (4,0 lb) sin fuente de alimentación
<b>Velocidad de obturación</b>	De 1 segundo a 1/10.000 segundos		
<b>Seguridad</b>	Protección multiusuario mediante contraseña para restringir los niveles de acceso a la cámara Filtro de dirección IP y cifrado HTTPS		
<b>Gestión de eventos y alarmas</b>	Eventos activados por detección de movimiento, entradas externas o según un programa Carga de imágenes a través de FTP, correo electrónico y HTTP Notificación a través de TCP, correo electrónico, HTTP y salidas externas Memoria previa y posterior a la alarma de 9 MB (unos 4 minutos de vídeo de resolución CIF a 4 imágenes por segundo)		
<b>Conectores</b>	Ethernet 10BaseT/100 BaseTX, RJ-45 4 entradas de alarma y 4 salidas		
<b>Procesadores y memoria</b>	CPU: ETRAX 100LX 32bit Procesamiento y compresión de vídeo: ARTPEC-2 Memoria: 32 Mb de RAM, 8 Mb Flash Reloj de tiempo real con batería		
<b>Alimentación</b>	24 V c.a. máx. 750 mA		
<b>Condiciones de funcionamiento</b>	5 - 50 °C (41 - 122 °F) 20-80% de humedad relativa (sin condensación)		

## Accesorios opcionales

<sup>1)</sup>Carcasa domo Videotek DBH24K IP65



<sup>2)</sup>Fuente de alimentación exterior IP66 AXIS PS24



## INFORMATION & IMAGE MANAGEMENT SYSTEMS, S.A.

Valencia, 279, 7ª planta  
08009 Barcelona (España)  
<http://www.ims.es>



Tel. (34) 93 272 33 00  
Fax (34) 93 487 39 00  
e-mail: [info@ims.es](mailto:info@ims.es)

**AXIS**<sup>®</sup>  
COMMUNICATIONS  
Make your network smarter