

# JVC®

The Perfect Experience

## CÁMARA IP MEGAPIXEL VN-X35U

Cámara IP con CCD de 1,3 Megapíxeles con exploración progresiva y Dual Stream (MPEG-4 / M-Jpeg)

Ancho de banda flexible con megadetalles  
y versátiles funciones de televigilancia



**V.NETWORKS**  
**MEGAPIXEL**



- ▶ **Flujo JPEG de alta calidad y 1,3 Megapíxeles**  
Imágenes con resolución hasta Quad VGA (1.280 x 960) para una televigilancia segura
- ▶ **CCD de exploración progresiva**  
Imágenes más nítidas y claras, sin distorsiones incluso para imágenes en movimiento
- ▶ **Compresión dual MPEG-4/M-JPEG**  
Distribución simultánea de imágenes M-JPEG y MPEG-4
- ▶ **Función digital PTZ**  
Movimiento Pan / Tilt y zoom digital con conservación de la calidad de imagen
- ▶ **Exploración parcial de imagen seleccionable**  
Posibilidad de programar hasta 20 zonas del campo de imagen para realizar exploraciones en modo de "patrulla automática"
- ▶ **Máscara de privacidad**  
Formas libres y número ilimitado de áreas enmascaradas para proteger la privacidad de las personas

- ▶ **Sistema de audio bidireccional**  
Posibilidad de comunicación de audio bidireccional cuando se conecta un micrófono y un altavoz
- ▶ **Función Focus Assist para un enfoque preciso**  
Modo Focus Assist para ajustar el enfoque de forma precisa y obtener imágenes nítidas
- ▶ **Capacidad Día/Noche**  
Función Día/Noche por supresión de croma y compensación de contraluces tipo Easy Wide-D que aseguran vigilancia permanente
- ▶ **Diseño compacto**  
Chasis de pequeño tamaño que facilita la instalación
- ▶ **Interfaz API de arquitectura abierta para fácil personalización**  
Permite ajustar y configurar varios parámetros por la red IP

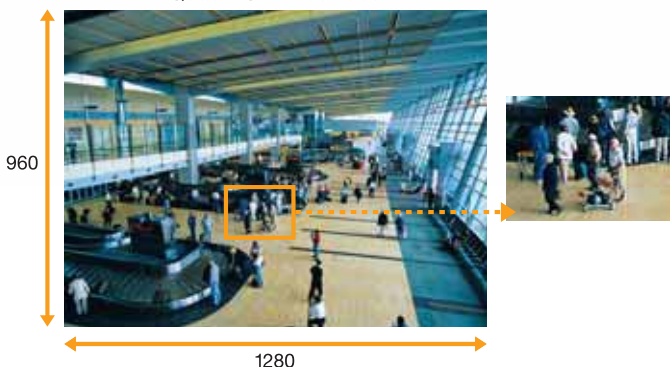
Imágenes de producto con ópticas opcionales



### CCD de 1,3 Megapíxeles para imágenes de alta resolución

El modelo VN-X35U incorpora un CCD de 1,3 Megapíxeles de exploración progresiva para capturar imágenes de alta calidad y precisión. Puede distribuir imágenes M-Jpeg con resolución hasta Quad VGA (1.280 x 960) que son 4 veces más grandes que el VGA convencional. Esta mayor información visual significa que se puede identificar un rostro o una matrícula incluso cuando se utiliza zoom digital.

#### Quad VGA 1280x960



### Función digital PTZ

Las imágenes Quad VGA le permiten utilizar el modelo VN-X35U como una cámara PTZ. Gracias al zoom digital, puede aumentar cualquier área de la imagen para moverla después libremente manteniendo la misma relación de zoom. La velocidad del movimiento Pan / Tilt y el Zoom se pueden ajustar entre varios niveles.



Visor integrado

### Exploración parcial de imagen seleccionable



Seleccione hasta 20 zonas programables para fijar un desplazamiento secuencial desde un punto original, tal como la función de "patrulla automática" de las cámaras PTZ.

#### Ángulo original (Home)



### Dual Stream MPEG-4 / M-Jpeg

La cámara VN-X35U puede realizar una transmisión simultánea de flujos MPEG-4 y M-JPEG hasta a 15 cps. Utilice imágenes M-Jpeg (QuadVGA/VGA/QVGA) cada vez que necesite grabar imágenes como datos de prueba, ya que son imágenes fijas de gran calidad. La distribución de MPEG-4 (VGA/QVGA) es ideal para situaciones de vigilancia en las que sean necesarias imágenes en movimiento a alta velocidad y dentro de un ancho de banda limitado. Con la VN-X35U, puede seleccionar el formato de compresión y el tamaño de distribución en función de los requisitos o del ancho de banda de su red.

Nota: en función del tipo de distribución, existen algunas restricciones en la función de máscara de privacidad.

### Exploración progresiva de imagen

Las imágenes de exploración progresiva de la VN-X35U son ideales para realizar tareas de vigilancia con monitores de pantalla plana LCD. La exploración progresiva consigue que las imágenes con objetos en movimiento rápido se muestren claras y sin distorsiones.



Exploración progresiva

Exploración entrelazada

# Mayor información visual y funciones de vigilancia inteligente para una increíble facilidad de uso



## Capacidad Día & Noche (Easy D/N)

La función Easy D/N es un modo de trabajo para Día & Noche por supresión de croma. Garantiza un óptimo rendimiento de imagen en todo momento. La cámara VN-X35U utiliza automáticamente el modo en color cuando el sujeto se encuentra brillante, y el modo en blanco y negro cuando se encuentra muy oscuro. En el modo B/N, el circuito CAG permanece activo para garantizar el mejor rendimiento incluso en condiciones de poca luz.

## Función Easy Wide-D para compensaciones de contraluz

La función Easy Wide-D mediante ajuste gamma es equivalente a la función convencional de rango dinámico extendido y permite ajustar las imágenes para identificar los detalles del sujeto, incluso en situaciones de contraluz.



Imagen normal

Ajustada con Easy Wide-D

## Comunicación de audio bidireccional

La cámara VN-X35U dispone de una conexión de entrada de micrófono y salida de línea para la comunicación de audio bidireccional. De esta forma, además de mostrar imágenes, la cámara permite escuchar el sonido en la sala de control. El altavoz externo incorporado permite hablar o emitir una señal de alarma a los visitantes. Si lo desea, puede realizar una configuración más avanzada para las funciones de conversación y avisos del sistema de vigilancia.

### Monitorización con audio bidireccional



### Grabadores IP compatibles:

- Grabador IP VR-N1600U/E
- VN-RS800U (software gratuito multipantalla hasta 32 cámaras)

## Máscara de privacidad

Las máscaras en determinadas áreas de la pantalla permiten proteger la privacidad de los sujetos. Puede especificar las áreas enmascaradas mediante datos superpuestos con formato de mapa de bits. Puede definir libremente la posición y forma de cada una de las áreas y crear un número ilimitado de áreas.



Sin máscara de privacidad

Con máscara de privacidad

## Ajuste Focus Assist para un enfoque preciso

Un enfoque preciso es fundamental para contar con una vigilancia fiable. Gracias a la función Focus Assist, puede fácilmente ajustar el enfoque de forma precisa. El diafragma se abre completamente cuando está activado el modo Focus Assist, lo que reduce la profundidad de campo y facilita la búsqueda del punto focal exacto.

## Interfaz API de arquitectura abierta para fácil personalización

La cámara VN-X35U utiliza una interfaz API de arquitectura abierta que permite una mayor flexibilidad gracias a un sistema de comandos sencillo y un protocolo basado en HTTP. Puede realizar varios ajustes y configuraciones personalizadas a través de la red.

## Otras características

- Herramienta de configuración integrada y visor con funcionamiento sencillo a través de navegador
- Alimentación PoE (Power over Ethernet) para una instalación fácil y económica
- Temperatura mínima de servicio a -10 °C
- Detección de movimiento
- Salida de monitor NTSC/PAL (únicamente para instalación)
- Capacidad Multicast
- Función Cliente/FTP



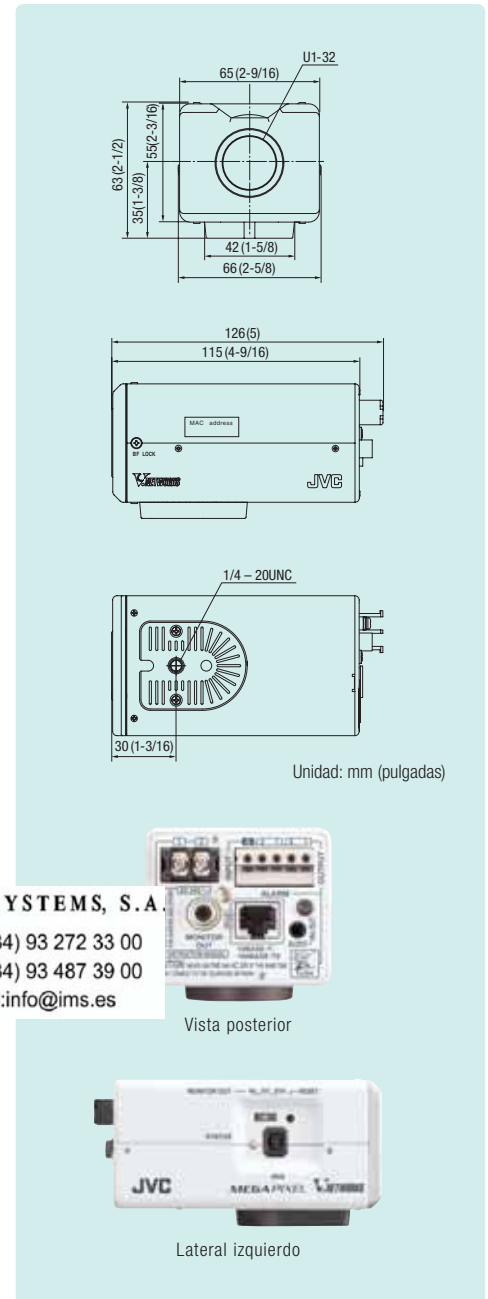
Herramienta de configuración

Las imágenes mostradas son simuladas y tienen únicamente fines explicativos.

► **Especificaciones**

Dispositivo de imagen	CCD progresivo 1/3" tipo ExView HAD	
Nº de píxeles efectivos	1.250.000 (1.296 H x 966 V)	
Ópticas (no incluidas)	CC-iris, CS Óptica probada: TAMRON M13VG246/M13VG308/M13VG550 FUJINON YV2.8x2.8SA-SA2/YV4.3x2.8SA-SA2	
Iluminación mínima	Color	0,7 lux (F1.0, 50%, CAG SUPER) 0,3 lux (F1.0, 25%, CAG SUPER)
	B/N	0,5 lux (F1.0, 50%, CAG SUPER) 0,2 lux (F1.0, 25%, CAG SUPER)
Día/Noche	Easy D/N (Supresión de cromas)	
Compresión de imagen	M-JPEG MPEG-4: Part 2 (ISO/IEC 14496-2), Perfil: SP	
Resoluciones de imagen	1.280 x 960 (sólo M-JPEG), 640 x 480, 320 x 240	
Velocidad de cuadro y transmisión	Hasta 15 cps por cada flujo de 1.280 x 960 M-Jpeg y 640 x 480 MPEG-4 simultáneamente (doble flujo)	
Niveles de compresión	JPEG: Variable (VFS) / Media (AFS) VFS 7 niveles / AFS 40 KB – 200 KB (Quad VGA), 10 KB – 100 KB (VGA) MPEG-4: Constante (CBR) / Variable (VBR), Velocidad de bits ajustable a 64 kbps – 8.000 kbps	
Ajustes de imagen	AGC configurable, sensibilidad, Día/Noche, Velocidad de obturación, BLC, ALC, Balance de blancos (ATW/AWC), Curva gamma, Nivel de negro, nivel de acentuación, Nivel de color, Valor de exposición, Tipo de monitor, Máscara de privacidad de forma libre, Superposición hora/fecha/ID de cámara	
PTZ digital	20 Posiciones preestablecidas, Patrulla automática, Retorno automático, zoom digital de 8x	
Velocidad de obturación	1,5 seg. (Sens-up) a 1/10.000 seg.	
Audio	Bidireccional (dúplex/semidúplex) o unidireccional Entrada de micrófono externa (MIC de condensador con alimentación) y salida (nivel de línea) Compresión de audio: $\mu$ -law 64 kbps, AD/DA 16 bits Fs=8 kHz	
Protección de acceso	Contraseña de 3 niveles, filtrado de dirección IP	
Clientes (máx.)	20 usuarios simultáneos, usuarios ilimitados en modo Multicast	
Gestión de alarma/evento	Trigger: Detección de movimiento integrada, entradas externas de alarma (x2) Event: Grabación pre/post, envío FTP, notificación a través de TCP/UDP, correo electrónico, salida externa x 2, salida de sonido, posición programada Buffer intermedio de prealarma/postalarma de 8 MB	
Conectores	RJ-45 p. Terminal RCA par Otras cc Mini Jac	
Alimentación	24 Vca	
Temperatura de servicio	-10°C a 50°C (se recomienda 0°C a 40°C)	
Instalación y mantenimiento	Herramientas basadas en Web, herramienta de búsqueda de cámara, actualización de firmware por HTTP	
Requisitos mínimos del explorador Web	SO: Windows Vista Business (SP1), Windows XP Pro (SP2) / Home (SP2), CPU: Pentium 4 (2 GHz), RAM: 1 GB, HDD espacio en disco: 512 MB Explorador: Internet Explorer 7.0 (Windows Vista), Internet Explorer 6.0 (Windows XP) Tarjeta de pantalla y vídeo: 1.600 x 1.200 color verdadero (24 bits o 32 bits) 256 MB de VRAM	
Soporte de integración de sistema	Interfaz API abierta para integración de aplicación, visor ActiveX, QoS, sistema operativo Linux integrado	
Protocolos admitidos	TCP/IP, UDP, HTTP, FTP, ICMP, ARP, RTP, DHCP, SNMP, SMTP, IGMP, IPv6	
Software/hardware de gestión de vídeo (no incluido)	VR-N900U/1600U/1600E: Grabadores IP de JVC, hasta 9/16 cámaras/codificadores VN-RS800U: Software gratuito JVC multipantalla, hasta 32 cámaras/codificadores (sólo flujo JPEG)	
Dimensiones (AnxAlxP)	65 x 63 x 126 mm	
Peso	510 g	

► **Dimensiones**



**INFORMATION & IMAGE MANAGEMENT SYSTEMS, S.A.**  
 Valencia, 279, 7ª planta  
 08009 Barcelona (España)  
<http://www.ims.es>  
 Tel. (34) 93 272 33 00  
 Fax (34) 93 487 39 00  
 e-mail: info@ims.es

"EXview HAD CCD" es una marca registrada de Sony Corporation.  
 Todos los nombres de marcas o productos pueden ser marcas comerciales y/o marcas comerciales registradas de sus respectivos propietarios.  
 Copyright © 2009, Victor Company of Japan, Limited. Todos los derechos reservados.

Diseño y especificaciones sujetas a cambio sin preaviso.



**INFORMATION & IMAGE MANAGEMENT SYSTEMS, S.A.**

Valencia, 279, 7ª planta  
 08009 Barcelona (España)  
<http://www.ims.es>



Tel. (34) 93 272 33 00  
 Fax (34) 93 487 39 00  
 e-mail: info@ims.es

La planta de Victor Company of Japan, Ltd., en Hachioji, ha recibido las certificaciones ISO14001 e ISO9001 en cumplimiento de la norma global de gestión del medio ambiente.